

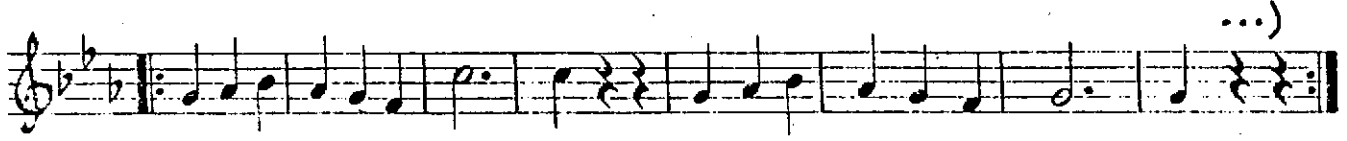
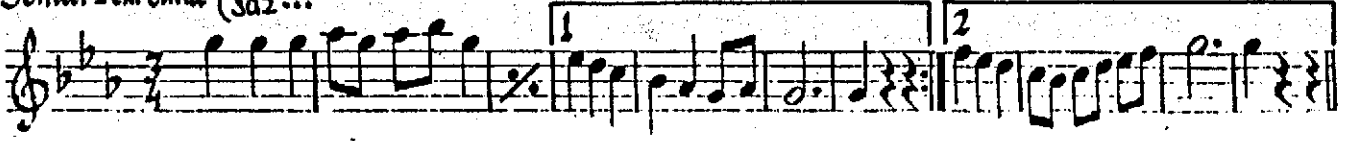
# KÜRDİLİ HICAZKÂR SARKI

Söz ve Müzik

Abdülkadir Gökmen

Semâî - Cürçünâ (saz...)

Nadide bir elmas gibi, yakut albisin sen



1 (saz ...)

2 (saz ...)

SEN MEZ

LEY LÂ Sİ Nİ MEC

1 (saz ...)

NUN BU KA DAR SEV Dİ Mİ HA YIR

2

NUN BU KA DAR SEV Dİ Mİ HA YIR

(saz ...)

... )

Dündü

Nâdide bîs elmas qibî, yâkut qibisin sen ,  
Ey sevgili dilber , bu vasıflar sana yetmez.  
Canan da desem az , canımın tâ içisin sen.

Leylâsını Mecnun bu kadas sevdi mi ? hayır !  
Ateşte kül olsam sana aşkım yine bítmez.